



202019125351

检测报告

项目名称: 噪声检测

委托单位: 惠阳科惠工业科技有限公司

受检单位: 惠州市惠阳经济开发区科惠科技园

受检地址: 惠州市惠阳经济开发区科惠科技园

检测类型: 委托检测

编写: 钟佳丽 钟佳丽


审核: 温明 温明

签发: 古丽君 古丽君

签发日期: 2025.8.15

广东供销华品检测有限公司

报告声明

- 1、本报告涂改、增删、无授权签字人签名无效, 报告无公司检验检测专用章和骑缝章无效。
- 2、本公司保证检测的科学性、公正性和准确性, 对检测数据负检测技术责任, 并对委托单位所提供的样品和技术资料保密。
- 3、本报告仅对本次采样样品负责; 非本公司现场采集的样品, 仅对送检样品分析数据负责, 不对样品来源负责。
- 4、除客户特别申明并支付档案管理费外, 本次检测的所有书面记录档案保存期限为六年。
- 5、报告中所附限值标准由客户提供。
- 6、对本公司的检验检测报告结果有异议的, 可在收到检测结果报告之日起十五日内向本公司提出异议申请; 如需复检, 需凭检测申请单(原件)和申请报告(原件)向本公司提出申请, 逾期将不予受理。
- 7、本报告未经同意不得用于广告宣传。
- 8、复制本报告中的部分内容无效。
- 9、无  标识报告中的数据和结果, 不具有社会证明作用, 仅供委托方内部使用。

联系地址: 惠州市惠城区水口街道青荔二路 4 号供销新产业合作中心
1 号楼第 17、18 层

邮政编码: 516000

邮 箱: huapinjiance@163.com

电 话: 0752-2618188

传 真: 0752-2618188

一、基本信息

检测人员	曹志鹏、王健
检测日期	2025 年 08 月 06 日

二、检测内容

项目类型	采样点位	检测项目	采样频次
噪声	企业东面外 1 米处监测点 1#	工业企业厂界环境噪声, 共 1 项。	2 次/天
	企业北面外 1 米处监测点 2#		
	企业西面外 1 米处监测点 3#		
	企业南面外 1 米处监测点 4#		

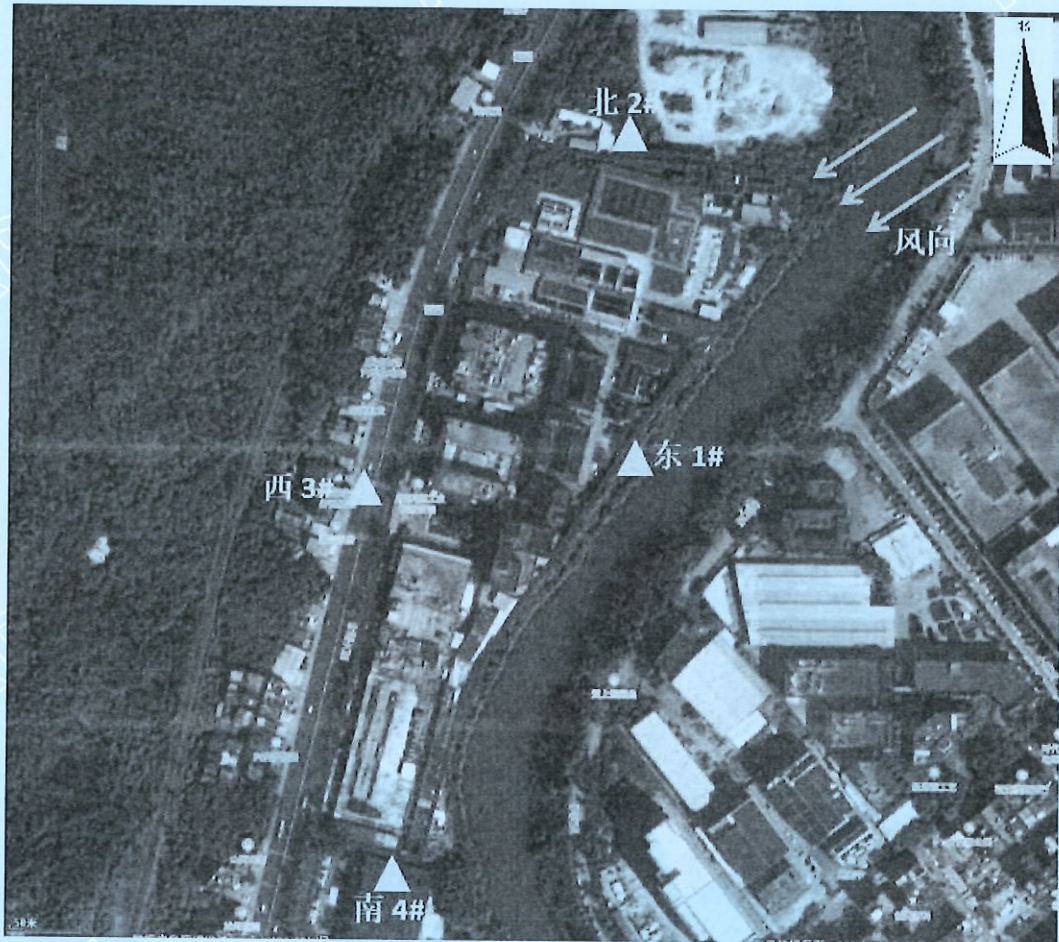
三、噪声检测结果

检测点位	主要声源		测量结果 Leq [dB(A)]	
	昼间	夜间	昼间	夜间
企业东面外 1 米处监测点 1#	生产	生产	56	45
企业北面外 1 米处监测点 2#	生产	生产	57	46
企业西面外 1 米处监测点 3#	生产	生产	57	46
企业南面外 1 米处监测点 4#	生产	生产	55	45
标准限值			60	50
备注	1、评价标准执行《工业企业厂界环境噪声排放标准》(GB 12348-2008) 表 1 中 2 类功能区的排放限值; 2、检测条件: 昼间: 阴, 0.8m/s, 夜间: 无雷雨, 1.1m/s; 3、经检测, 以上采样点位检测项目结果均符合标准限值的要求。			

四、检测方法列表

项目类型	检测项目	方法和依据标准	仪器名称/编号	测量范围
噪声	工业企业厂界环境噪声	《工业企业厂界环境噪声排放标准》 GB 12348-2008	多功能声级计 HP-YQ-X023	28 dB-133 dB

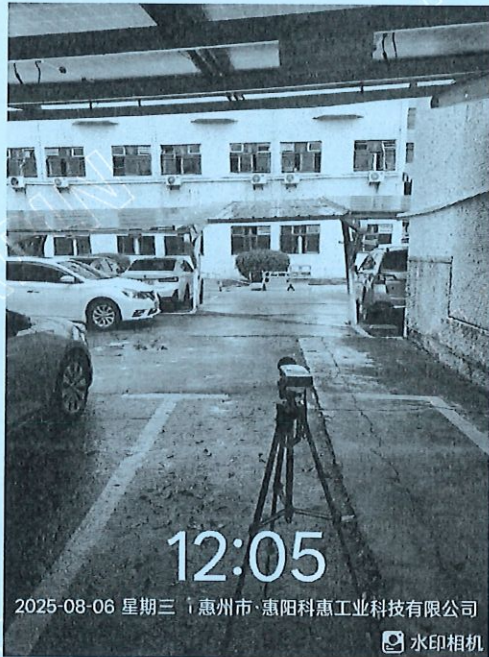
五、采样点位 (示意图)



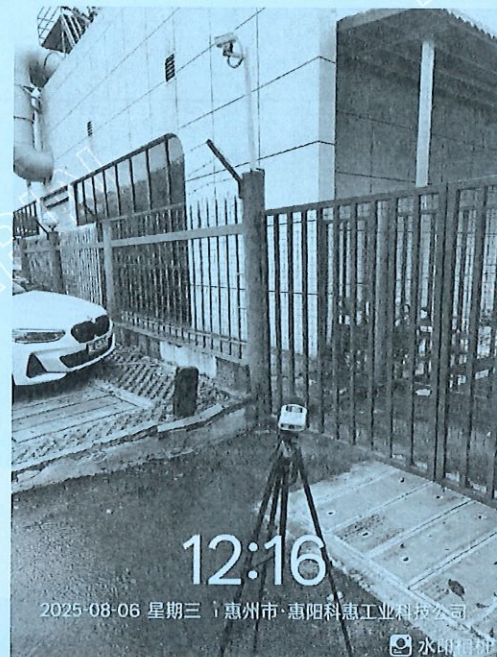
注: “▲”为厂(场)界噪声检测点

图 1 噪声检测点
(本页以下空白)

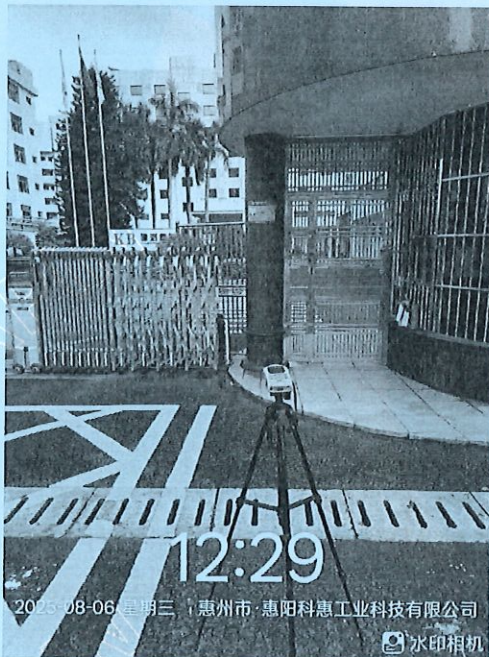
六、现场采样照片



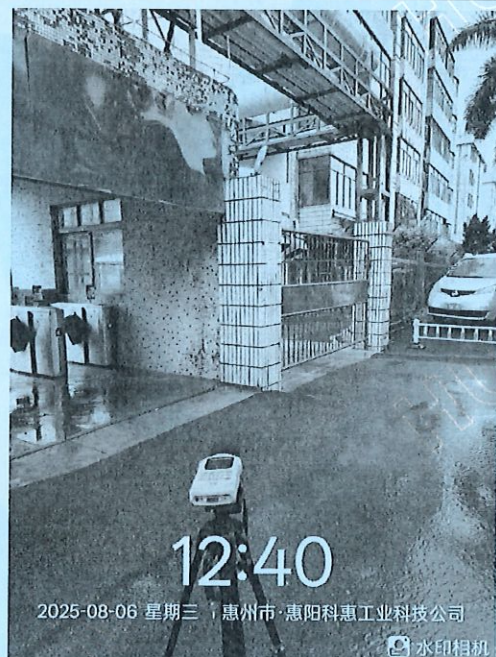
企业东面外1米处监测点1#



企业北面外1米处监测点2#



企业西面外1米处监测点3#



企业南面外1米处监测点4#

*****报告结束*****

